

阪南市

夢プラザ

Vol.18

市民活動センターだより



## LINEの使い方講座を 開催します!!

LINEの使い方がよくわからなくて困っている方に、  
基本の操作を教えます。

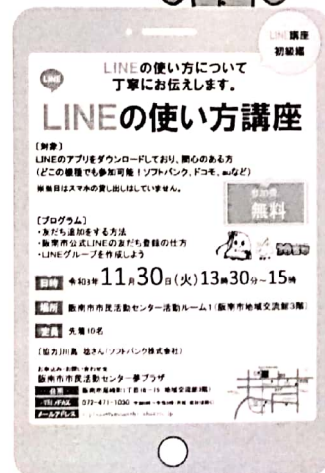
お持ちのスマホでより簡単により便利に使いこなすコツを  
お伝えします。

LINEは生活に役立つ優れたものです。

「私にも簡単にできる!」「楽しい!」「便利!」を実感してみてください。



- ◆日 時／令和3年11月30日(火) 午後1時30分～午後3時
- ◆会 場／阪南市市民活動センター活動ルーム1(阪南市地域交流館3階)
- ◆プログラム／●友だち追加をする方法  
●阪南市公式LINEの友だち登録の仕方  
●LINEグループを作成しよう
- ◆対 象／LINEのアプリをダウンロードしており関心のある方  
(どこの機種でも参加可能! ソフトバンク、ドコモ、auなど)
- ◆定 員／10名
- ◆参加費／無料
- ◆申込み方法／お電話もしくは、阪南市市民活動センター  
窓口でお申し込みください。
- ◆お問合わせ／阪南市市民活動センター夢プラザ  
TEL・FAX／072-471-1030



# 夏休みボランティアDAYに延べ28名が参加しました。

今年は、5つのプログラムに延べ28名の学生さんが参加してくれました。

相手の立場に立って考える心や、人とのつながりの大切さを学んでいただきプログラムが終わる頃には達成感いっぱい笑顔が見られました。

## 参加者の声

「たくさんの人に感謝してもらえた事が、すごく嬉しかった。」  
 「子どもたちだけではなく、保護者の方ともお話しすることができてとても良い経験になりました。」  
 「今後も多くの方と交流し、楽しいと実感できるボランティアをしたい！」



振り返り会では来年の体験プログラムを企画してみました!!

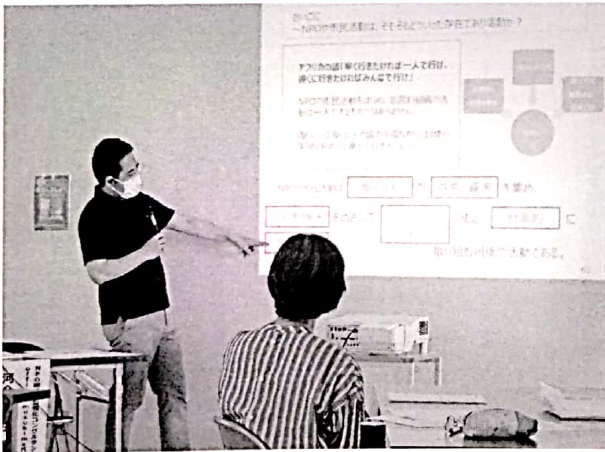
ユニバーサルスポーツ! モルック終了後、全員で記念撮影!!

乳幼児とのふれあい体験中!



## —組織づくりのためのヒントを学ぼう!—

# 組織の基盤強化講座を開催しました!!



団体についてや、資金調達についてお話を伺いました。

市民活動団体やNPO団体等が団体運営のポイントや、資金調達の手法を学ぶため講座を開催。

延べ21名の方が参加してくださいました。

講師には、代表の河合将生さん(NPO組織基盤強化コンサルタントoffice musubime)をお招きしました。

「地域によってニーズや課題が違うため、ニーズを把握し、地域の人々がどれだけ繋がりを求めているかを聞くことが大切」「団体同士が夢を語り合う事が大切」とおっしゃっていました。



◀講師の河合さんは、毎回各テーブルに行き参加者のみなさんの悩みを聞きアドバイスをしていただきました。

講演終了後、河合さんは2名の方々の話を聞きアドバイスをされていました。

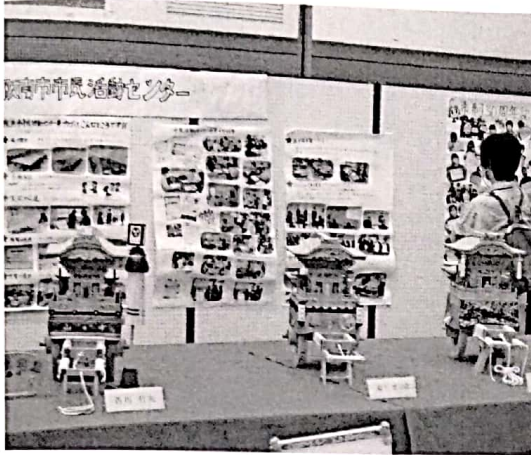


## アンケートより

- 「NPOや市民活動はそもそもどういう存在か」という基本を再確認しました。(NPO団体・女性)
- 団体を継続していく上での注意点・留意点を改めて聞き反省をしました。今後の運営に役立たせたい。(市民活動団体・女性)
- グループとしてのあり方を見直し、どういうところに気をつけながら活動を広げていくかの指針になり、本当に刺激になりました。(ボランティア・女性)
- ボランティア団体の立ち上げについて、思いとか共感を共有するのを一歩一歩進めていく過程の重要性があることを学びました。(ボランティア・女性)

# 阪南市制施行30周年記念式典事業に 市民活動センターモパネル展示で参加しました！

10月2日土曜日、サラダホールで行われた市制施行30周年式典に来られた方が、小ホールの市民活動センターパネル展示にも立ち寄ってくれました。たくさんの方に展示を見て頂けて、市民活動センターのことを知ってもらえる機会が持てました。未来へのメッセージと活動センター紹介のパネルは、引き続き地域交流館3階階段付近にて12月末まで展示しています。お時間のある方は是非お立ち寄りください。



サラダホール小ホールでの展示風景



地域交流館3階階段  
付近にて展示



## 活動団体からの活動報告！

一般社団法人

### 泉州バリアフリー協会

【設立】平成30年11月

少子高齢化に伴う地域社会が抱える問題の解決に向けて行動していくことを目的としています。

スローガン

障がい者や高齢者が健常者とともに暮らす“ノーマライゼーション”社会の構築

#### 主な活動①

- 買い物支援
- 生活支援
- 終活支援

など、地域に根ざした活動の展開



#### 主な活動②

### フィンランド発祥のユニバーサルスポーツ「モルック」の振興

子どもから高齢者、障がい者まで全ての人々が楽しめるモルックの練習会の開催などを通じ地域コミュニティの形成



◆ご興味のある方は右記の連絡先までご連絡下さい。

一般社団法人 泉州バリアフリー協会

◆公式ホームページ / <http://sbfa.jp>

◆メールアドレス / [contact@sbfa.jp](mailto:contact@sbfa.jp)

◆TEL / 072-473-8155

問い合わせ先は、阪南市市民活動センター夢プラザへご連絡ください。TEL / 072-471-1030

## SDGs貢献プロジェクト ～包摂的かつ持続可能な地域社会の発展に向けて～

JTは責任ある地域コミュニティの一員として、自然・社会・人間の多様性に価値を認め、自らが事業を行っている地域社会における重要な課題に対し、幅広いステークホルダーとともに包摂的かつ持続可能な地域社会の発展のため、さまざまなコミュニティインベストメントに取り組んでいきたいと考えております。「SDGs貢献プロジェクト」ではJTがコミュニティインベストメントの重点領域として位置付けている、「格差是正」「災害分野」「環境保全」に取り組む様々な団体の事業を助成により支援します。

### 助成対象とする団体・事業と助成枠

#### 【助成対象とする団体】

- 原則、法人(営利/非営利等の法人格は問わない)であること
- 主たる事業所所在地と事業展開地が日本国内であること
- 法人の設立目的や活動内容が、政治、宗教、思想に偏っていないこと
- 反社会的勢力でないこと、または反社会的勢力と交友関係を有する法人でないこと

#### 【助成対象とする事業】

- 「格差是正」… 人と人もしくは地域間で生じる水準の差異の是正につながる事業
- 「災害分野」… 災害発生地域における支援及び将来の災害に備えた防災・防災につながる事業
- 「環境保全」… 様々な天然資源の維持につながる事業

#### 【助成金額】

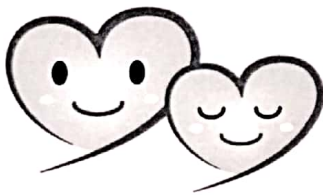
- 1法人1事業を対象とし、上限200万円

**応募受付期間** 12月1日～12月31日

**URL** <https://www.philanthropy.or.jp/jt/>

## 2021年度「連合・愛のキャンパ」助成 団体立ち上げ・新規事業立ち上げ準備金支援

さわやか福祉財団では、今年度も日本労働組合総連合会「連合・愛のキャンパ」より資金の提供をいただき、地域の住民主体による生活支援等の助け合い団体立ち上げや新規事業開始を支援するための助成を行います。



### 助成対象とする団体・事業と助成枠

#### 【助成対象とする団体】

2020年10月以降に団体を設立したところ、または、既存の団体であっても新しい事業を開始したところです。団体の形態は任意団体(グループ)でもNPO法人でもかまいません。

#### 【助成対象とする事業】

- 新たに始める、地域における「ふれあい・助け合い」活動。高齢者・子ども・障がい児(者)を含めた地域ぐるみの助け合い・支え合い活動等。

※既存活動の継続は対象外。

#### 【助成金額】

- 1団体につき上限15万円

**締切日** 2021年11月30日(火)必着

**URL** <https://www.sawayakazaidan.or.jp/information/news/campa2021-outline/>

## 発行 阪南市市民活動センター夢プラザ

- 住所 / 〒599-0201 阪南市尾崎町1-18-15(地域交流館3階)
- 受託事業者 / 社会福祉法人 阪南市社会福祉協議会
- 開館時間 / 9:00～17:00(相談日は毎週火曜日～金曜日) 祝日は除く
- 休館日 / 毎週月曜日(月曜日が祝日の場合は翌火曜日) 祝日、年末年始
- TEL・FAX / 072-471-1030
- E-mail / y-plaza@hannanshi-shakyo.jp
- ホームページ / <https://www.hannanshi-shakyo.jp/b-list/yumeplaza/>
- 交通手段 / 尾崎駅から徒歩5分 コミュニティバスが停まります。
- 今年度の発行予定 / 1月号、3月号

阪南市市民活動支援センター夢プラザでは、公式Twitter(ツイッター)にて、市民活動団体の皆様に役立つ情報のほか、センターイベントなど幅広い情報をお知らせしています。

